

PREMIO "PA E FUTURO" 2026

Iniziativa promossa nell'ambito di FORUM PA 2026

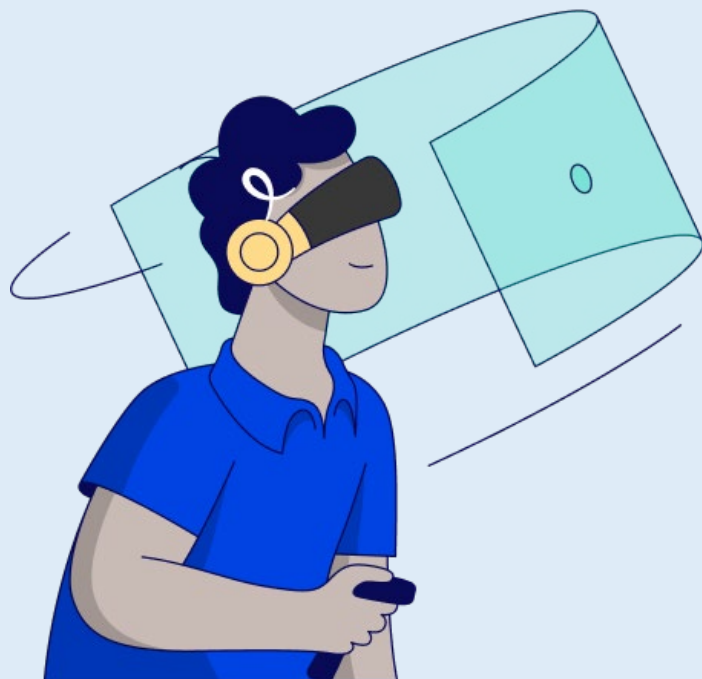
#forumpa2026

FORUM PA 2026

«PA E FUTURO 2026»



INTRODUZIONE



SOGGETTO PROPONENTE: Ministero dell'istruzione e del merito

TITOLO DEL PROGETTO: What's Next
– L'orientamento nel Metaverso

TAG DI RIFERIMENTO: Formazione, Intelligenza Artificiale, Servizi digitali al cittadino

*What's Next è un tassello fondamentale per un **orientamento sempre più consapevole**, rappresentando un esempio di come si possano **combinare innovazione e relazione umana** per offrire un'esperienza educativa di qualità*

#forumpa2026

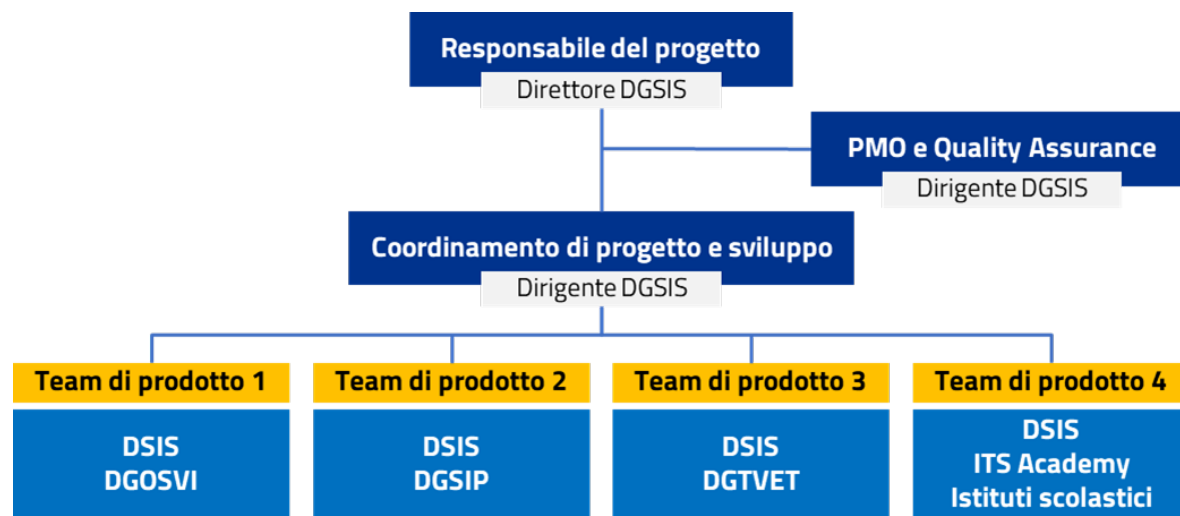


FORUM PA 2026

«PA E FUTURO 2026»



GRUPPO DI LAVORO



Fornitori esterni:

sogei

Sogei - Società Generale
d'Informatica s.p.a.

KPMG

KPMG Advisory s.p.a.

TECHSTAR

Techstar s.r.l.



Acronimi:

DGSIS: Direzione generale per l'innovazione digitale, la semplificazione e la statistica
DGOSVI: Direzione generale per gli ordinamenti scolastici, la valutazione e l'internazionalizzazione del sistema nazionale di istruzione
DGSIP: Direzione generale per lo studente, l'inclusione, l'orientamento e il contrasto alla dispersione scolastica
DGTEV: Direzione generale per l'istruzione tecnica e professionale e per la formazione tecnica superiore

La **progettazione** è stata guidata da un approccio basato sulla **co-creazione**, che ha previsto il coinvolgimento delle **Direzioni Generali del MIM** competenti per materia e degli **stakeholder del mondo scuola**. In particolare:

- la **DGSIS** ha definito la **strategia di trasformazione, coordinato e governato (PMO) il progetto**;
- la **DGOSVI**, **DGSIP** e **DGTEV** hanno partecipato attivamente alla **co-progettazione degli elementi**;
- **Scuole** e **rappresentanti** delle **Filiere tecnologiche degli ITS Academy** sono stati coinvolti per garantire coerenza tra ambienti immersivi e offerta formativa.

I **team di lavoro**, in linea con la metodologia **agile** adottata, sono stati **definiti per oggetti autoconsistenti** (team di prodotto) e hanno visto la forte **collaborazione** tra la **DGSIS**, le **DG** competenti e gli **stakeholder** coinvolti.

#forumpa2026

PRESENTAZIONE DEL PROGETTO 1/2

What's Next, integrato in **piattaforma Unica**, offre un **tour** immersivo nel **Metaverso** dedicato all'orientamento per esplorare e scoprire i principali percorsi della **scuola secondaria di secondo grado** e degli **ITS Academy**.



CARATTERISTICHE DEL SERVIZIO

- Progettato tramite un **processo di co-creazione** con **studenti, ITS Academy, Direzioni Generali** del MIM
- Fruibile in **lingua italiana ed inglese**
- Accessibile tramite **mobile, pc, tablet, visore**



TECNOLOGIE UTILIZZATE

- **Metaverso**
- **IA Generativa**
- **Realtà Aumentata**



TARGET DI UTENTI

- **Studenti** scuola secondaria di primo e secondo grado
- **Famiglie**
- **Docenti tutor e orientatori**

Unica Cos'è Unica Orientamento Vivere le scuole Strumenti

Home > Guida alla scelta > What's Next: l'orientamento nel Metaverso

What's Next: l'esperienza di orientamento nel Metaverso

Approfondisci i percorsi della scuola secondaria di secondo grado o esplora l'offerta formativa degli ITS Academy in modo semplice e coinvolgente.

Scuola secondaria di secondo grado Istruzione terziaria – ITS Academy

What's Next: scopri la scuola secondaria di secondo grado nel Metaverso

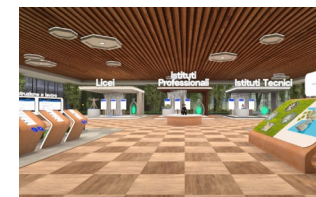
Il nuovo servizio di orientamento pensato per accompagnare gli studenti nella scelta della scuola secondaria di secondo grado.

Hub dell'orientamento Sala dei percorsi formativi

Hub dell'orientamento

Il tuo viaggio inizia dall'**Hub dell'orientamento**. Interagisci con il **Digital Human** per raccogliere informazioni generali su **licei, istituti tecnici, istituti professionali e filiera formativa tecnologico-professionale 4+2**, ed esplora le **statistiche ufficiali** su istruzione e lavoro.

Accedi all'esperienza **Drive2meta**



PRESENTAZIONE DEL PROGETTO 2/2

L'architettura modulare, basata su ambienti immersivi, Digital Human e contenuti interattivi, può essere adattata e riutilizzata anche per altri servizi informativi ed educativi della PA

PUNTI DI FORZA E DISTINGUIBILITÀ

What's Next - secondaria di secondo grado è così strutturato:

Hub dell'orientamento

Punto di accesso in cui l'utente riceve supporto nella navigazione, visualizza brochure informative e interagisce con il Digital Human per raccogliere informazioni generali sui percorsi



Sale dei percorsi formativi

3 ambientazioni fieristiche dedicate ai percorsi di studio, in cui l'utente può lasciarsi guidare dal Digital Human in un tour tra gli stand degli indirizzi, interagire con contenuti interattivi e sperimentare mini-laboratori



Digital Human in RA

Tramite la scansione di un QR code, l'utente visualizza e interagisce con un Digital Human in Realtà Aumentata per raccogliere informazioni



Integrazione con What's Next ITS Academy

Attraverso un portale è possibile passare a What's Next - ITS Academy in modo continuo e senza interruzioni



PER ULTERIORI APPROFONDIMENTI

What's Next è disponibile al seguente [link](#).

Di seguito ulteriori risorse di approfondimento:

Comunicazione Istituzionale

- [Comunicato stampa](#) lancio What's Next ITS Academy
- [Video spot](#) What's Next ITS Academy
- [Video spot](#) What's Next secondaria di secondo grado
- Post social pagina del Ministero

Eventi

- [Salone dello Studente Milano ottobre 2025](#)
- [Job&Orienta, novembre 2025](#)
- [Didacta marzo 2026](#)

Articoli e citazioni

- [Ansa](#)
- [Scuola informa](#)
- [Sinergie di Scuola](#)
- [Orizzonte scuola](#)
- [Newsistruzione](#)
- [Skuolanet](#)
- [Skuolanet - TikTok](#)



FORUM PA 2026

«PA E FUTURO 2026»



ANAGRAFICA DEL REFERENTE

Nome e Cognome: Dott.ssa Annarita Lina Marzullo

Email: annaritalina.marzullo@istruzione.it

#forumpa2026

