

PREMIO "PA E FUTURO" 2026

Iniziativa promossa nell'ambito di
FORUM PA 2026



SOGGETTO PROPONENTE: COMUNE DI RHO

TITOLO DEL PROGETTO: Mister Mind – La PA che ascolta

TAG DI RIFERIMENTO:

- **Benessere Organizzativo**
- **Intelligenza Artificiale**
- **Formazione**

GRUPPO DI LAVORO

Emanuela Marcoccia

Direttore Area Affari generali, Personale e Organizzazione
Vice Segretario

Patrizia Caliano

Funzionario Organizzazione, Gestione e Sviluppo Risorse umane

#forumpa2026



Questo progetto nasce da una domanda semplice:

Chi si prende cura delle persone che lavorano nella Pubblica Amministrazione?

Ogni procedura amministrativa è fatta da persone che affrontano quotidianamente stress, complessità e carichi emotivi spesso invisibili.

Il Comune di Rho ha avviato ***People Care***, un percorso pluriennale volto a valorizzare le risorse umane, migliorare il clima organizzativo e promuovere il benessere dei dipendenti.

...perchè il benessere non è accessorio, è una condizione abilitante .



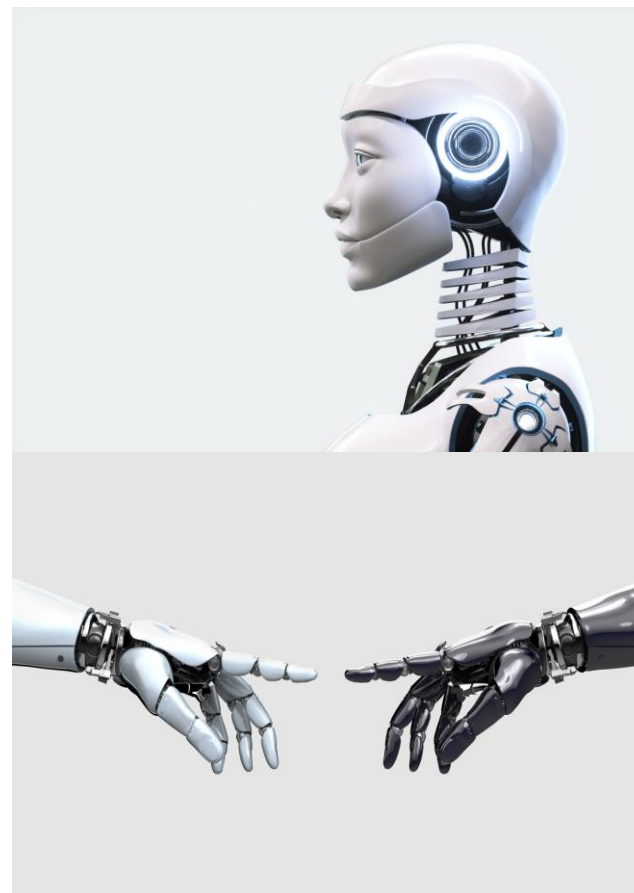
Prendersi cura delle persone è innovazione pubblica

Mister Mind nasce per offrire *uno spazio digitale di ascolto continuo, protetto e accessibile in qualsiasi momento.*

Mister Mind è un coach virtuale basato su **intelligenza artificiale**, integrato nel percorso **People Care**.



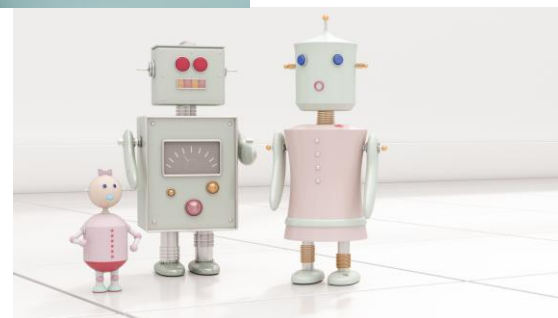
Non fornisce risposte operative, ma **offre supporto psicologico e motivazionale, stimolando riflessione, problem solving e gestione delle sfide quotidiane.**



Obiettivi e destinatari

Cosa e chi vogliamo raggiungere

- Promuovere **benessere psicologico e motivazionale.**
- Ridurre stress e senso di isolamento, favorire **equilibrio emotivo** e resilienza.
- Rafforzare partecipazione, coinvolgimento e qualità del **clima organizzativo.**
- **Destinatari:**
 - tutti i dipendenti del Comune di Rho, con accesso volontario e anonimo;
 - estensione utilizzo ad un familiare tramite account aggiuntivo, configurandosi anche come misura di welfare.



FORUM PA 2026

«PA E FUTURO 2026»

Innovazione e replicabilità

Un modello replicabile e innovativo

- **Innovazione culturale** più che tecnologica: cura delle persone al centro.
- Primo sistema strutturato nella PA che offre **supporto psicologico digitale**, sicuro e anonimo, compliance privacy.
- Modello **replicabile** in altre amministrazioni : Il progetto è scalabile, facilmente attivabile e adattabile a ogni Ente.

Può diventare uno standard nazionale di welfare organizzativo



#forumpa2026



Sostenibilità e impatto

Benefici concreti e sostenibilità

- **Costi contenuti** e basso impatto organizzativo grazie alla natura digitale.
- **Utilizzo volontario** e asincrono.
- Miglioramento del clima interno, maggiore **motivazione** e riduzione del disagio.
- Impatto positivo anche sulla **qualità dei servizi** erogati ai cittadini.

Un piccolo cambiamento, un grande impatto.



PA del futuro

Il futuro della PA è umano

Mister Mind contribuisce a costruire una PA più umana e introduce un approccio anticipatorio intercettando il disagio prima che emerga:

- previene stress e disconnessione
- rafforza la resilienza organizzativa

prima che diventino criticità.

Favorisce resilienza, sostenibilità e qualità dell'azione amministrativa.

**Una PA che genera futuro
è una PA che si prende cura.**



FORUM PA 2026

«PA E FUTURO 2026»



PER ULTERIORI APPROFONDIMENTI (video, articoli, pubblicazioni, riferimenti)

Link a maggiori informazioni: www.parlaconmistermind.it

Partnership: Alpha Network S.r.l. – Società Benefit.

ANAGRAFICA DEL REFERENTE

Nome e Cognome: **Emanuela Marcoccia**

Email: emanuela.marcoccia@comune.rho.mi.it

Altre informazioni: Direttore Area Affari generali, Personale e Organizzazione

#forumpa2026

