

# PA SOSTENIBILE 2023

inclusione, empowerment e persone

*#forumpa2023*



In collaborazione con



## FORUM PA 2023

«PA SOSTENIBILE 2023»

Inclusione, empowerment e persone



**SOGGETTO PROPONENTE:** Città Metropolitana di Cagliari

**TITOLO DELLA SOLUZIONE:** LABMET - Laboratorio Metropolitano di Innovazione

**CATEGORIA:** Partecipazione e cittadinanza attiva

**AMBITO:** Giustizia - Trasparenza - Partecipazione e Partenariati

*#forumpa2023*



In collaborazione con



# FORUM PA 2023

«PA SOSTENIBILE 2023»

Inclusione, empowerment e persone



## LABMET - LABORATORIO METROPOLITANO DI INNOVAZIONE GRUPPO DI LAVORO

### CITTÀ METROPOLITANA CAGLIARI



Piano Strategico  
per lo Sviluppo  
della Città Metropolitana  
di Cagliari

VERSO UNA CITTÀ

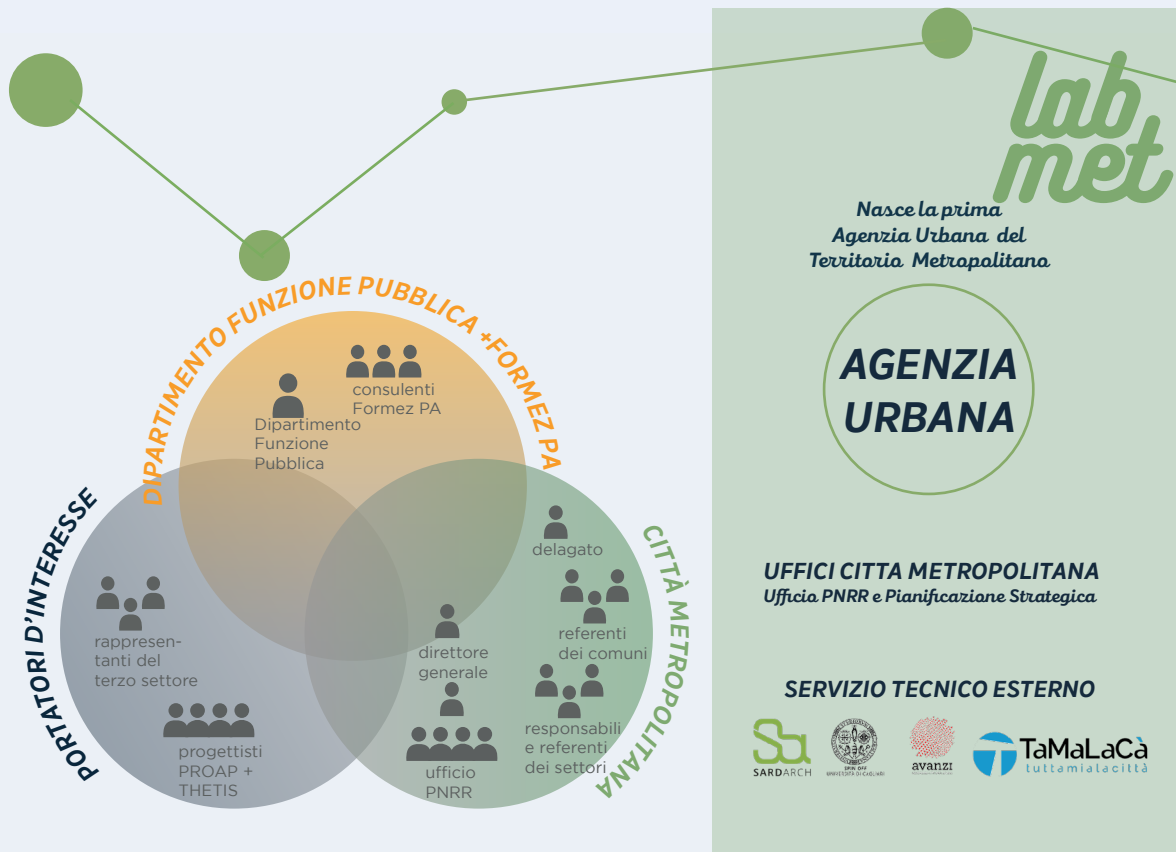
INNOVATIVA



SOSTENIBILE



RESILIENTE



#forumpa2023



In collaborazione con



# FORUM PA 2023

«PA SOSTENIBILE 2023»

Inclusione, empowerment e persone



## LABMET - LABORATORIO METROPOLITANO DI INNOVAZIONE

LABMET come **STRUMENTO DI INNOVAZIONE** nell'**ATTUAZIONE, AGGIORNAMENTO, MONITORAGGIO** DEI PROGETTI DEL PIANO STRATEGICO METROPOLITANO

# lab met

## “LABORATORIO METROPOLITANO DI INNOVAZIONE”

### PROGETTO PILOTA

Linea 3 - azioni di Open Government di OPENGOV: metodi e strumenti per l'amministrazione aperta.

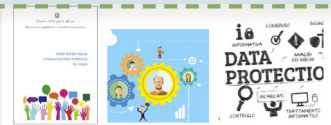
Il progetto è finanziato dall'Asse 1 del Fondo FSE, Obiettivo tematico 11/11i, Obiettivo specifico 1.1, Azione 1.1.1

01



Piattaforma di partecipazione

02



Formazione

03



Sperimentazione e competenze per la partecipazione



#forumpa2023



In collaborazione con



# FORUM PA 2023

«PA SOSTENIBILE 2023»

Inclusione, empowerment e persone



## LABMET - LABORATORIO METROPOLITANO DI INNOVAZIONE

# LA CONSULTAZIONE - L'Anella Sostenibile PROGETTO CANALE NAVIGABILE

PROCESSO PARTECIPATIVO

ASSEMBLEE

CONSULTAZIONE

INIZIATIVE IN TEMPO REALE

BOX DELLE PROPOSTE

VOTAZIONI

MONITORAGGIO RISULTATI

QUESTIONARI

TRASPARENZA DALL'INIZIO ALLA FINE

LUOGO VIRTUALE DI INCONTRO

TESTI E MATERIALI CO-REDATTI



<https://partecipa.cittametropolitanacagliari.it/>



#forumpa2023



In collaborazione con



# FORUM PA 2023

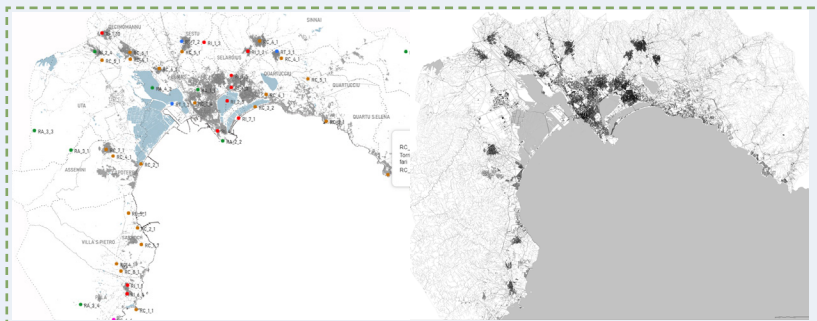
«PA SOSTENIBILE 2023»

Inclusione, empowerment e persone

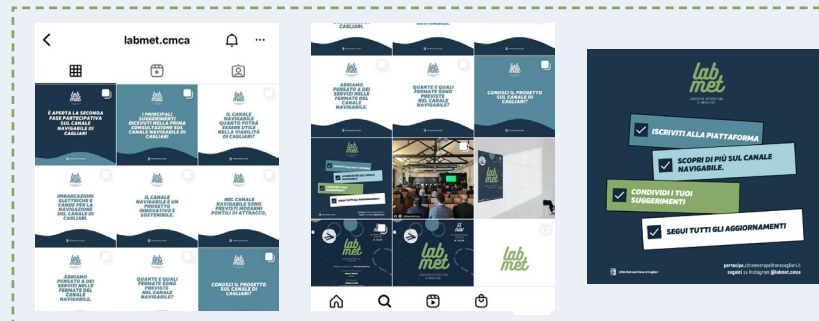


## LABMET - LABORATORIO METROPOLITANO DI INNOVAZIONE

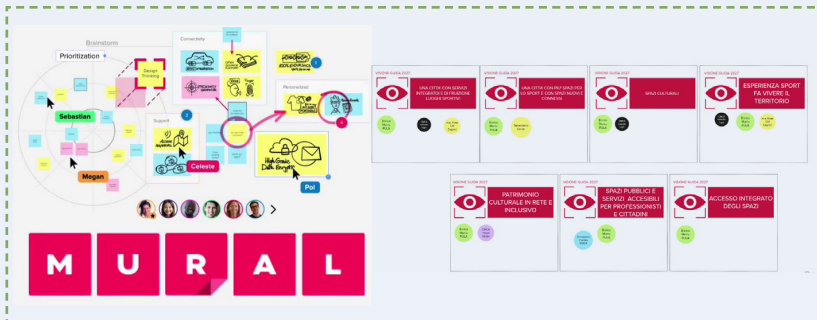
### OSSERVATORIO



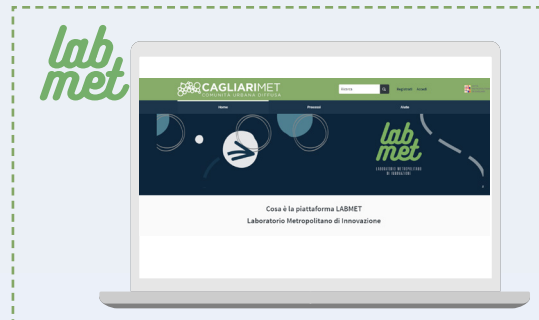
### RETE SOCIALE



### LABORATORIO FISICO DI PROGETTAZIONE



### PIATTAFORMA PUBBLICA



### PARTNERSHIP



#forumpa2023



In collaborazione con



## FORUM PA 2023

«PA SOSTENIBILE 2023»

Inclusione, empowerment e persone



## ANAGRAFICA DEL REFERENTE

Nome e Cognome: Isabella Ligia

Email: [Isabella.Ligia@cittametropolitanacagliari.it](mailto:Isabella.Ligia@cittametropolitanacagliari.it)

Altre informazioni: Responsabile del Servizio Pianificazione Strategica e VAS -  
Settore Pianificazione e sviluppo locale

[#forumpa2023](https://twitter.com/forumpa2023)



In collaborazione con

